



Planitop Rasa & Ripara

**Rýchlotvrdnúca, vláknami
vystužená tixotropná malta s
kompenzovaným zmršťovaním
na opravy a vyhladzovanie
betónových konštrukcií a na
aplikáciu v hrúbkach vrstvy
od 3 mm do 40 mm**



OBLASTI POUŽITIA

Malta určená na opravy bez nosnej funkcie a vyhladzovanie horizontálnych a vertikálnych betónových povrchov v interiéri a exteriéri, ktoré sú v trvalom kontakte s vodou.

Niektoré príklady použitia

- Rýchle opravy poškodených častí betónových konštrukcií, ako sú napr. rohy nosníkov, stĺpov, stien zásobníkov, ríms a balkónových čiel.
- Rýchle vyhladzovanie defektov vzniknutých na betónových liatych prvkoch, ako sú napr. štrkové hniezda, diery, dilatačné škáry atď., pred aplikáciou náterov.
- Opravy a vyhladzovanie betónových výliskov na občianskych stavbách, na dekoratívnych vyčnievajúcich prvkoch.
- Opravy betónových prefabrikovaných prvkov.

TECHNICKÉ VLASTNOSTI

Planitop Rasa & Ripara je jednozložková tixotropná cementová malta vyrobená zo špeciálnych hydraulických spojív, vybraného jemného triedeného plniva, syntetických polyakrylonitrilových vlákien, syntetických živíc a špeciálnych prísad. Je vyrobená podľa receptúry vyvinutej vo výskumných laboratóriách Mapei.

Po zmiešaní s vodou sa **Planitop Rasa & Ripara** stáva ľahko spracovateľnou tixotropnou maltou, ktorá sa používa pri oprave a vyhladzovaní betónových konštrukcií. Môže byť aplikovaná v hrúbke od 3 mm do 40 mm v jednej vrstve pomocou stierky alebo špachtle.

Je vhodná aj pri aplikáciách na vertikálnych povrchoch.

Planitop Rasa & Ripara vytvrdzuje bez vzniku zmršťovacích trhlin a vďaka obsahu syntetických živíc má výbornú príľnavosť k betónovým povrchom. V momente úplného vytvrdnutia má **Planitop Rasa & Ripara** nasledovné vlastnosti:

- Vysoká príľnavosť k betónu ($\geq 1,5$ MPa), ak je podklad vopred navlhčený vodou, a tiež vysoká príľnavosť k výstužnej oceli, ak je ošetrená antikoróznym náterom **Mapefer** alebo **Mapefer 1K** certifikovanými v súlade s EN 1504-7 („Protikorózna ochrana výstuže“).
- Vysoká rozmerová stálosť, t.j. nízke riziko tvorby trhlín a prasklín v plastickej fáze a priebehu vytvrdzovania.
- Vysoká teplotná kompatibilita pri zmrázovacích a rozmrazovacích cykloch, meraná ako príľnavosť v ťahu podľa EN 1542.
- Nízka priepustnosť pre vodu.

Planitop Rasa & Ripara spĺňa požiadavky definované v EN 1504-9 („Výrobky a systémy na ochranu a opravu betónových konštrukcií – Definície, požiadavky, riadenie kvality a hodnotenia zhody – Všeobecné princípy používania výrobkov a systémov“), minimálne požiadavky z EN 1504-3 („Opravy s nosnou funkciou a bez nosnej funkcie“) pre opravné malty v triede R2 a minimálne požiadavky z EN 1504-2 („Systémy ochrany povrchu betónu“) ako povrchová úprava (C) podľa MC a IR princíпов.

Planitop Rasa & Ripara



Aplikácia malty
Planitop Rasa & Ripara
murárskou lyžicou



Aplikácia malty
Planitop Rasa & Ripara
stierkou

DÔLEŽITÉ UPOZORNENIA

- **Planitop Rasa & Ripara** neaplikujte na hladké povrchy. Je nevyhnuté maltu nanášať na vopred zdrsnený podklad.
- **Planitop Rasa & Ripara** neaplikujte na suché podklady.
- Nepridávajte do zmesi vodu kvôli lepšej spracovateľnosti, ak už začala tuhnúť.
- **Planitop Rasa & Ripara** nepoužívajte pri strojných aplikáciách pomocou ometacích zariadení, pretože malta vytvrdzuje už po 35 minútach.
- Pred použitím nenechávajte vrecia **Planitop Rasa & Ripara** vystavené priamemu slnku.
- Neaplikujte **Planitop Rasa & Ripara** pri teplotách pod +5°C.
- **Planitop Rasa & Ripara** nepoužívajte v prípadoch, ak bolo poškodené balenie alebo bolo vopred otvorené.
- **Planitop Rasa & Ripara** nepoužívajte na presné kotvenie (použite **Mapefill** alebo **Mapefill R**).

SPÔSOB POUŽITIA

Príprava podkladu

- Odstráňte poškodené a uvoľnené časti betónov tak, aby povrch zostal pevný, odolný a zdrsnený. Všetky skôr opravované miesta pomocou reprofilačných mált, ktoré nevykazujú dostatočnú príľnavosť, musia byť tiež odstránené.
- Otrýskaním vodným lúčom, prípadne opieskovaním, z povrchu betónu a ocelevej výstuže odstráňte prach, hrdzu, cementové mlieko, mastnoty, olej, lak alebo nátery, ktoré boli pred tým použité. Ošetrite výstužnú oceľ antikoročným náterom **Mapefer** alebo **Mapefer 1K** v súlade s príslušným technickým listom výrobku.
- Počkajte, kým antikoročný náter **Mapefer** alebo **Mapefer 1K** vyschne.
- Podklad navlhčite vodou.
- Pred použitím opravnej malty **Planitop Rasa & Ripara** počkajte, kým sa prebytočná voda z povrchu odparí. Ak je nevyhnutné odstrániť prebytočnú vodu, použite stlačený vzduch alebo špongiu.

Príprava malty

Do nádoby so 4,75 až 5,25 litrami čistej vody postupne za stáleho miešania nasypete 25 kg obsah vrecia **Planitop Rasa & Ripara**. Zmes starostlivo miešajte po dobu niekoľkých minút, potom odstráňte prichytený cementový prášok zo stien a dna nádoby. Miešajte, až kým sú všetky zložky dokonale premiešané a vznikne homogénna pasta bez hrudiek. Po zmiešaní má zmes plastickú konzistenciu.

Planitop Rasa & Ripara zostáva spracovateľný po dobu do 20 minút (pri teplote +20°C). Pri príprave malty a na dosiahnutie homogénnej zmesi používajte ponorný mixér alebo nízkoo-

tačkové miešacie zariadenie s vhodným nástavcom, aby sa zabránilo prevzdušneniu zmesi. Zmes nemiešajte ručne. Ak je nevyhnutná ručná príprava zmesi, použite pri miešaní murársku lyžicu, ktorou natláčajte maltu na steny nádoby, aby sa odstránili všetky hrudky.

Nanášanie malty

Maltu nanášajte na povrch stierkou alebo murárskou lyžicou bez použitia debnenia v hrúbke vrstvy od 3 mm do 40 mm. V závislosti od poveternostných podmienok je možné povrch finálne upraviť pomocou hubkového hladidla po cca 30 minútach (pri +20°C) od nanosenia. Ak je opravená konštrukcia vystavovaná vysokým dynamickým účinkom, odporúča sa na povrch aplikovať pružnú vyrovnávaciu a vyhladzovaciu maltu **Mapelastic** alebo **Mapelastic Smart**. Následne sa na povrch aplikuje farebný ochranný náter **Elastocolor Pittura**.

ZÁSADY PRI PRÁCI V PRIEBEHU APLIKÁCIE A PO DOKONČENÍ

- Používajte len tie vrecia **Planitop Rasa & Ripara**, ktoré sú skladované na originálnych a zakrytých paletách.
- V letnom počasí skladujte materiál na chladnom mieste a na prípravu malty použite studenú vodu.
- V chladnom počasí skladujte výrobok v uzavretom priestore pri teplote +20°C a chráňte pred mrazom. Použite vlažnú vodu pri príprave malty
- V horúcom a veternom počasí po nanosení a konečnom dohladení malty sa odporúča ošetrovať povrch **Planitop Rasa & Ripara**, aby sa zabránilo rýchlemu odpareniu vody, ktoré by inak mohlo viesť - v priebehu plastického zmrašťovania - k vzniku trhlin a prasklín. Po nanosení malty povrch ošetrujte vodou najmenej 24 hodín alebo použite curing prípravok z produktovej skupiny **Mapecure**. Ak sa uvažuje o nanosení ďalších vrstiev, je potrebné odstrániť curing prípravok z povrchu a napr. opieskovaním alebo otrýskaním vodným lúčom, pretože curing -vrstva na povrchu negatívne vplyva na príľnavosť následne nanosených povrchových úprav.

Čistenie

Nevytvrdnutú maltu je možné z pracovného náradia čistiť vodou. V okamihu vytvrdnutia malty je čistenie veľmi náročné a dá sa realizovať iba mechanicky.

SPOTREBA

14 kg/m² na cm hrúbky.

Balenie

25 kg vrecia.

Skladovanie

Planitop Rasa & Ripara môže byť skladovaný po dobu 12 mesiacov v originálnom uzavretom balení. Vyrobený v súlade so smernicou 2003/53/EC. Výrobok je balený v 25 kg špeciálnych

Planitop Rasa & Ripara: Rýchlotvrdnúca, vláknami vystužená tixotropná malta s kompenzovaným zmršťovaním na opravy a vyhladzovanie betónových konštrukcií. Má označenie CE v súlade s CPD/89/106 a spĺňa požiadavky EN 1504-3 pre opravné malty v triede R2 a minimálne požiadavky EN 1504-2 ako povrchová úprava (C) podľa MC a IR princípov

TECHNICKÉ VLASTNOSTI (typické hodnoty)

ŠPECIFIKÁCIA VÝROBKU

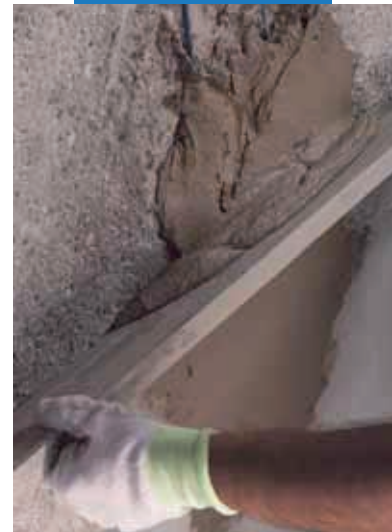
Zatriedenie podľa EN 1504-3:	R2
Typ:	PCC
Konzistencia:	prášok
Farba:	šedá
Max. hrúbka zrna (EN1015-1) (mm):	0,4
Objemová hmotnosť (kg/m ³):	1200
Obsah sušiny:	100 %
Obsah chloridových iónov – minimálna požiadavka ≤ 0,05% - v súlade EN 1015-17 (%)	≤ 0,05
Skladovateľnosť:	12 mesiacov v pôvodnom balení a na suchom mieste.
Klasifikácia nebezpečných látok podľa EC smernice 1999/45:	dráždivý Pred použitím výrobku si preštudujte „Bezpečnostné predpisy pre prípravu a použitie na stavbe“ a údaje uvedené na obale a v Karte bezpečnostných údajov.
Colné zaradenie:	3824 50 90

ÚDAJE PRE POUŽITIE (pri +20°C a 50% relatívnej vlhkosti)

Farba zmesi:	šedá
Miešací pomer:	100 dielov Planitop Rasa & Ripara zmiešajte s 19 – 21 dielmi vody (cca 4,75 až 5,25 litrami vody na 25 kg vrece).
Konzistencia zmesi:	tixotropná – aplikácia stierkou
Objemová hmotnosť zmesi (kg/m ³):	1730
Pracovná teplota:	od +5°C do +35°C
Čas spracovateľnosti zmesi:	cca 20 minút
Čakacia doba pred finálnym dohladením hubkou:	cca 30 minút
Čas tuhnutia:	
-počiatočné:	35 minút
-konečné:	50 minút

VÝSLEDNÉ VLASTNOSTI (19% množstva pridanej vody)

Mechanické vlastnosti	Skúšobná metóda	Požiadavky podľa EN 1504-2 - povrchová úprava (C), MC a IR zásady	Požiadavky podľa EN 1504-3 pre triedu malty R2	Vlastnosti materiálu
Pevnosť v tlaku (MPa):	EN 12190	nepožaduje sa	≥ 15 (po 28 dňoch)	≥ 5 (po 1 dni) ≥ 15 (po 7 dňoch) ≥ 18 (po 28 dňoch)
Pevnosť v ťahu pri ohybe (MPa):	EN 196/1	nepožaduje sa	nepožaduje sa	≥ 2 (po 1 dni) ≥ 3 (po 7 dňoch) ≥ 4 (po 28 dňoch)
Modul pružnosti (GPa):	EN 13412	nepožaduje sa	nepožaduje sa	13 (po 28 dňoch)
Prilnavosť k betónu (MC 0,40 podklad) podľa EN 1766 (MPa):	EN 1542	pre tuhé systémy bez dopravy: ≥ 1.0	≥ 0.8 (po 28 dňoch)	≥ 1.5 (po 28 dňoch)
Stanovenie teplotnej kompatibility podľa EN1542 (MPa): – zmrzovacie a rozmrazovacie cykly s rozmrazovacou soľou	EN 13687/1	pre tuhé systémy bez dopravy: ≥ 1.0	≥ 0.8 (po 50 cykloch)	≥ 1.5
Kapilárna nasiakavosť (kg/m ² ·h ^{0,5}):	EN 13057	nepožaduje sa	≤ 0.5	≤ 0.4
Priepustnosť vody (kg/m ² ·h ^{0,5}):	EN 1062-3	W < 0.1	nepožaduje sa	W < 0,1 Treida III (Nízka priepustnosť) podľa EN 1062-1
Priepustnosť vodnej pary – ekvivalent difúznej hrúbky S _D (m):	EN ISO 7783-1	Trieda I S _D < 5 m Trieda II 5m ≤ S _D ≤ 50 m Trieda III S _D > 50 m	nepožaduje sa	S _D < 5 Trieda I (priepustný pre vodnú paru)
Reakcia na oheň:	EN 13501-1	Euroclass		A1



Vyrovňavanie malty **Planitop Rasa & Ripara** hladidlom



Konečné dokončenie povrchu hubkovým hladidlom

Planitop Rasa & Ripara



vákuových polyetylénových vreciach, vďaka ktorému môže byť skladovaný v priebehu výstavby priamo na stavbe. Dážď nemá vplyv na zmenu vlastností výrobku.

BEZPEČNOSTNÉ PREDPISY PRE PRÍPRAVU A POUŽITIE NA STAVBE

Planitop Rasa & Ripara obsahuje cement, ktorý v styku s potom alebo inými telovými tekutinami spôsobuje u citlivých ľudí dráždivú alkalickú reakciu alebo vyrážky. Používajte ochranné okuliare a rukavice. Ďalšie informácie o bezpečnom používaní výrobku sú uvedené v Karte bezpečnostných údajov.

VÝROBOK PRE PROFESIONÁLOV.

UPOZORNENIE

Uvedené údaje a predpisy, hoci zodpovedajú našim najlepším skúsenostiam, sú považované za typické a informatívne a musia byť podporené bezchybným spracovaním materiálu; je preto dôležité pred vlastným spracovaním posúdiť vhodnosť výrobku na predpokladané použitie. Spotrebiteľ prijíma celú zodpovednosť za prípadné následky vyplývajúce z nesprávneho použitia výrobku.

Informácie o tomto výrobku sú k dispozícii na požiadanie a na webových stránkach www.mapei.sk a www.mapei.com.